

0 -18 meses



Infatrini[®]

Registro sanitario

RSA-0011084-2020

Descripción

Alimento para propósitos médicos especiales. Fórmula polimérica, en polvo, normocalórica, láctea, con carbohidratos, grasas, proteínas, fibra dietaria (GOS+FOS), vitaminas, minerales, oligoelementos, nucleótidos y ácidos grasos poliinsaturados de cadena larga (DHA, EPA y AA). Para el manejo nutricional por vía enteral (oral o sonda) en niños de 0-18 meses (o hasta 9 kg de peso) con requerimientos energéticos incrementados por desnutrición secundaria a cardiopatías congénitas (malformaciones congénitas), displasia broncopulmonar, SIDA, parálisis cerebral, neoplasias malignas, estado crítico secundario a bronquiolitis aguda, que no pueden suplir sus requerimientos nutricionales con una alimentación normal o modificada.

Categoría Mipres
1701

Fórmulas especiales para niños (lactantes, niños de corta edad y niños).

0 -18 meses

Condiciones médicas

- Lactantes con requerimientos energéticos incrementados.
- Desnutrición proteico-calórica secundaria a enfermedades.
- Cardiopatías congénitas (malformaciones congénitas), displasia broncopulmonar, SIDA, parálisis cerebral, neoplasias malignas, estado crítico secundario a bronquiolitis aguda.

Características

- Contiene lactosa (5,4 g/100 mL).
- Con 5 nucleótidos.
- Con prebióticos (GOS y FOS).
- Contiene ácidos grasos poliinsaturados de cadena larga (DHA, AA y EPA).

LATA POR 400 g



Concentración
*30,4% P/Va

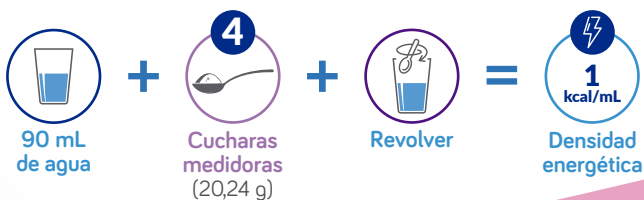
| | |
|---|--|
| Fuente de Proteínas | Suero de leche desmineralizado, leche descremada y concentrado de proteína de suero de leche |
| Fuente de Carbohidratos | Sólidos de jarabe de maíz |
| Fuente de Fibra Dietaria | GOS y FOS |
| Fuente de Lípidos | Aceites vegetales (coco, girasol alto oleico, palma, colza, girasol), aceite de pescado |
| Distribución Calórica | Proteínas 10,7% Carbohidratos 40,2% Lípidos 49,1% |
| Carga Estimada Renal de Solutos (mOsm/L) | 224* |
| Osmolaridad (mOsm/L) | 340* |
| Osmolalidad (mOsm/kg de agua) | 400* |

Características

- Contiene lactosa (5,4 g/100 mL).
- Con 5 nucleótidos.
- Con prebióticos (GOS y FOS).
- Contiene ácidos grasos poliinsaturados de cadena larga (DHA, AA y EPA).

Preparación*

- 4 cucharas medidoras a ras (5,06 g de polvo) en 90 mL de agua previamente hervida.



Información Nutricional

| | Unidad | Por 100 g | Por 100 mL (20,24% P/V) |
|--|------------------|-------------|-------------------------|
| Energía | kJ kcal | 2066 494 | 418 100 |
| Grasa (49,1 %E) | g | 26,9 | 5,5 |
| Grasa saturada | g | 12,1 | 2,5 |
| Grasa monoinsaturada | g | 10,6 | 2,1 |
| Grasa poliinsaturada | g | 4,3 | 0,86 |
| Ácido araquidónico (AA) | mg | 120 | 25,2 |
| Ácido docosahexaenoico (DHA) | mg | 120 | 25,2 |
| Ácido eicosapentaenoico (EPA) | mg | 30 | 5,43 |
| Ácidos grasos trans | mg | 0 | 0 |
| Colesterol | mg | 0 | 0 |
| Carbohidratos disponibles (40,2 %E) | g | 49,7 | 10,1 |
| Azúcares | g | 31,5 | 6,4 |
| Lactosa | g | 26,9 | 5,45 |
| Fibra dietaria | g | 2,8 | 0,57 |
| Proteína (10,7 %E) | g | 13,2 | 2,7 |
| Nucleótidos | mg | 17,9 | 3,62 |
| Vitaminas, minerales y oligoelementos | | | |
| Vitamina A | mcg ER | 439 | 88,8 |
| Vitamina D3 | mcg | 12 | 2,42 |
| Vitamina E | mg- α -ET | 10,5 | 2,12 |
| Vitamina K | mcg | 35,3 | 7,14 |
| Tiamina (Vitamina B1) | mg | 0,75 | 0,15 |
| Riboflavina (Vitamina B2) | mg | 1,0 | 0,2 |
| Niacina (Vitamina B3) | mg | 5,97 | 1,21 |
| Ácido pantoténico (Vitamina B5) | mg | 3,97 | 0,8 |
| Vitamina B6 | mg | 0,55 | 0,11 |
| Ácido fólico (Vitamina B9) | mcg | 79,8 | 16,1 |
| Vitamina B12 | mcg | 1,5 | 0,3 |
| Biotina | mcg | 19,0 | 3,84 |
| Vitamina C | mg | 69,2 | 14,0 |
| Sodio | mg | 185 | 37,3 |
| Potasio | mg | 499 | 101 |
| Cloruro | mg | 374 | 75,7 |
| Calcio | mg | 497 | 101 |
| Fósforo | mg | 268 | 54,3 |
| Magnesio | mg | 44,9 | 9,08 |
| Hierro | mg | 5,96 | 1,21 |
| Zinc | mg | 3,98 | 0,81 |
| Cobre | mg | 0,37 | 0,075 |
| Manganeso | mg | 0,05 | 0,01 |
| Molibdeno | mcg | 15,8 | 3,2 |
| Selenio | mcg | 18,7 | 3,78 |
| Cromo | mcg | 7,48 | 1,51 |
| Yodo | mcg | 94,3 | 19,1 |
| L-Carnitina | mg | 9,97 | 2,02 |
| Colina | mg | 156 | 31,6 |
| Inositol | mg | 124 | 25,0 |
| Taurina | mg | 34,8 | 7,04 |

Material destinado exclusivamente para los representantes de visita médica de DANONE BABY NUTRITION COLOMBIA S.A.S. y profesionales de la salud. a) La leche materna es el mejor alimento para el niño. b) Si no se siguen estrictamente las indicaciones de preparación e higiene, el alimento proporcionado es perjudicial para la salud del niño. c) La utilización del biberón incide negativamente en la calidad y cantidad de la lactancia materna. d) Utilícese bajo recomendación del profesional de la salud. Los alimentos para propósitos médicos especiales deben ser utilizados bajo supervisión del profesional de la salud. DANONE respalda la recomendación mundial de la OMS sobre la lactancia materna exclusiva durante los primeros seis meses de vida y la continuación de la lactancia hasta dos años y más, combinada con la introducción segura de alimentos complementarios apropiados. DANONE BABY NUTRITION COLOMBIA S.A.S. CARRERA 7 # 155 C - 30 TORRE E NORTH POINT - PISO 28 BOGOTÁ D.C., COLOMBIA

NUTRICIA
LIFE-TRANSFORMING NUTRITION