



✓ **Descripción**

Alimento para propósitos médicos especiales. Fórmula monomérica en polvo, no láctea, con aminoácidos libres sintéticos, carbohidratos, triglicéridos de cadena media (TCM), ácidos grasos poliinsaturados de cadena larga - LCPs (DHA y AA) y nucleótidos. Para el manejo nutricional de lactantes de 0 a 12 meses de edad con alergia a la proteína de leche de vaca (APLV), alergia alimentaria múltiple, reacción a fórmulas extensamente hidrolizadas, síndrome de intestino corto.

✓ **Concentración**

\*13,8% P/V

✓ **Categoría Mipres 1701**

Fórmulas especiales para niños (lactantes, niños de corta edad y niños).

✓ **Registro sanitario**

RSA-007011-2018

Fuente de Proteínas	Aminoácidos libres 100% sintéticos
Fuente de Carbohidratos	Sólidos de jarabe de maíz
Fuente de Lípidos	Aceites vegetales refinados (triglicéridos de cadena media de aceite de coco, aceite de girasol alto oleico, aceite de girasol, aceite de canola). Aceite vegetal alto en ácido araquidónico (AA). Aceite vegetal alto en ácido docosahexaenoico (DHA)
Distribución Calórica	Proteínas 11,2% Carbohidratos 43,1% Lípidos 45,7%
Osmolaridad (mOsm/L)	310*
Osmolalidad (mOsm/kg de agua)	340*

✓ **Condiciones médicas**

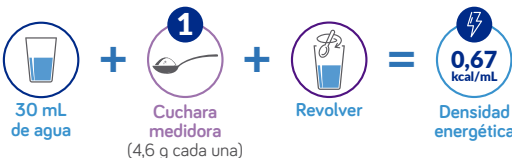
- Alergia a la Proteína de Leche de Vaca (APLV).
- Alergia alimentaria múltiple.
- Síndrome de intestino corto.
- Reacción a fórmulas extensamente hidrolizadas.
- Esofagitis eosinofílica.

✓ **Características**

- 34% TCM.
- Con 5 nucleótidos.
- Con ácidos grasos poliinsaturados de cadena larga:
  - DHA y AA en relación 1:1.

✓ **Preparación\***

- A 30 mL de agua previamente hervida adicionar 1 cuchara medidora a ras (4,6 g de polvo).



Información Nutricional

	Unidad	Por 100 g	Por 100 mL (13,8% P/V)
<b>Energía</b>	kcal	483	67
	kJ	2020	279
<b>Proteínas</b>	g	13,5	1,9
<b>Nucleótidos</b>	mg	23,3	3,22
<b>Grasas</b>	g	24,5	3,4
Saturadas	g	10,6	1,5
Monoinsaturadas	g	9,1	1,3
Poliinsaturadas	g	4,8	0,66
Ácido linoleico	mg	3565	492
TCM (34% de la grasa total)			
TCL (66% de la grasa total)			
<b>Fibra dietaria</b>	g	0	0
<b>Carbohidratos</b>	g	52,0	7,2
Azúcares	g	4,6	0,63
<b>Vitaminas, minerales y elementos traza</b>			
Vitamina A	µg de RE (UI)	406(1352)	56,0(187)
Vitamina D <sub>3</sub>	µg (UI)	8,8(352)	1,21(48,6)
Vitamina E	mg α-TE (UI)	4,6(6,8)	0,63(0,94)
Vitamina C	mg	51,6	7,12
Vitamina K <sub>1</sub>	µg	42,5	5,87
Tiamina (vitamina B <sub>1</sub> )	mcg	540	74,5
Riboflavina (vitamina B <sub>2</sub> )	mg	0,54	0,07
Niacina (vitamina B <sub>3</sub> )	mg (mg NE)	4,9(10,2)	0,68(1,4)
Piridoxina (vitamina B <sub>6</sub> )	mg	0,54	0,07
Ácido Fólico (vitamina B <sub>9</sub> )	µg	64	8,83
Cobalamina (vitamina B <sub>12</sub> )	µg	1,3	0,18
Biotina	µg	19	2,62
Ácido Pantoténico (vitamina B <sub>5</sub> )	mg	2,9	0,4
Colina	mg	95,4	13,2
Inositol	mg	108	14,9
Carnitina	mg	9,5	1,31
Taurina	mg	30	4,14
Sodio	mg	189	26,1
Potasio	mg	525	72,5
Cloruro	mg	386	53,3
Calcio	mg	561	77,4
Fósforo	mg	397	54,8
Magnesio	mg	51,0	7,04
Hierro	mg	7,3	1,01
Cobre	µg	410	56,6
Zinc	mg	5,3	0,73
Manganeso	mg	0,20	0,03
Yodo	µg	100	13,8
Molibdeno	µg	11,3	1,56
Selenio	µg	14,5	2
Cromo	µg	10,6	1,46