



✔ **Descripción**

Alimento para uso especial para el manejo nutricional de lactantes desde el nacimiento y niños de uno a tres años de edad con insuficiencia renal crónica, incluidos aquellos con diálisis peritoneal, que cursan con desnutrición. Alimento en polvo a base de proteína de suero (de leche de vaca), carbohidratos, grasas, vitaminas, minerales y elementos traza, con niveles modificados de fósforo y electrolitos.

✔ **Concentración**

\*20% P/V

✔ **Categoría Mipres**

1701

Fórmulas especiales para niños (lactantes, niños de corta edad y niños).

✔ **Registro sanitario**

RSA-003738-2017

Fuente de Proteínas	Concentrado de proteína de suero (leche de vaca)
Fuente de Carbohidratos	Sólidos de jarabe de maíz, maltodextrina
Fuente de Lípidos	Aceites vegetales refinados (aceite de girasol, aceite de coco, aceite de colza)
Distribución Calórica	Proteínas 6% Carbohidratos 46,1% Lípidos 46,8%
Carga Estimada Renal de Solutos (mOsm/L)	124*
Osmolaridad (mOsm/L)	235*
Osmolalidad (mOsm/kg de agua)	280*

✔ **Condiciones médicas**

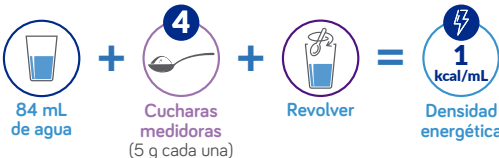
- Insuficiencia renal crónica (IRC) cuando se requiera la diálisis peritoneal que curse con desnutrición.

✔ **Características**

- Baja osmolaridad
- Con proteína de alto valor biológico.
- Baja carga renal y modificación en el contenido de fósforo y electrolitos.
- Con ácidos grasos esenciales: ácido linoleico y ácido alfa linoléico.

✔ **Preparación\***

- Para un volumen de 100 mL: 84 mL de agua + 20 g de producto (4 cucharas medidoras, 5 g cada una).



## Información Nutricional

	Unidad	Por 100 g	Por 100 mL (20% P/V)
<b>Energía</b>	kcal	498	100
	kJ	2083	418
<b>Grasa</b>	g	25,9	5,2
Grasa Saturada	g	9,1	1,8
Grasa Trans	g	0	0
Grasa Monoinsaturada	g	12,3	2,5
Grasa Poliinsaturada	g	4,3	0,85
<b>Carbohidratos totales</b>	g	57,6	11,6
Azúcares	g	8	1,6
<b>Proteína</b>	g	7,5	1,5
<b>Colesterol</b>	mg	0	0
<b>Sodio</b>	mg	230	46,1
<b>Vitaminas, minerales y oligoelementos</b>			
Vitamina A	µg RE	128	25,8
Vitamina D <sub>3</sub>	µg	11,9	2,4
Vitamina E	mg α-TE	9,18	1,84
Vitamina K	µg	33,4	6,7
Tiamina (vitamina B <sub>1</sub> )	mg	0,75	0,15
Riboflavina (vitamina B <sub>2</sub> )	mg	1,0	0,2
Niacina (vitamina B <sub>3</sub> )	mg NE	7,52	1,51
Ácido Pantoténico (vitamina B <sub>5</sub> )	mg	3,98	0,80
Piridoxina (vitamina B <sub>6</sub> )	mg	0,53	0,11
Ácido Fólico (vitamina B <sub>9</sub> )	µg	83,7	16,8
Cobalamina (vitamina B <sub>12</sub> )	µg	1,00	0,20
Biotina	µg	18,9	3,8
Vitamina C	mg	66,2	13,3
Potasio	mg	119	23,9
Cloruro	mg	84,1	16,9
Calcio	mg	229	46,0
Fósforo	mg	115	23,0
Magnesio	mg	54,3	10,9
Hierro	mg	7,47	1,5
Zinc	mg	4,13	0,83
Cobre	mg	0,37	0,075
Manganeso	mg	0,05	0,01
Molibdeno	µg	12,0	2,41
Selenio	µg	12,9	2,6
Cromo	µg	5,91	1,19
Yodo	µg	94,6	19,0
Colina	mg	156	31,3
Inositol	mg	124	25,0
L-Carnitina	mg	9,96	2,00
Taurina	mg	34,9	7,00