



✓ **Descripción**

Alimento para usos especiales. Para lactantes desde el nacimiento hasta 12 meses con hiperglicemia no cetósica. Fórmula infantil en polvo exenta de glicina, mezcla de aminoácidos esenciales y no esenciales, hidratos de carbono, grasas, vitaminas, minerales y elementos traza. Con ácidos grasos poliinsaturados de cadena larga (LCPS), galacto-oligosacáridos (GOS) y fructo-oligosacáridos (FOS).

✓ **Concentración**

\*15% P/V

✓ **Categoría Mipres 1701**

Fórmulas especiales para niños (lactantes, niños de corta edad y niños).

✓ **Registro sanitario**

RSiA03117815

<b>Fuente de Proteínas</b>	Aminoácidos sintéticos
<b>Fuente de Carbohidratos</b>	Jarabe de glucosa deshidratado, lactosa, glucosa, galactosa.
<b>Fuente de Fibra Dietaria</b>	Galactooligosacáridos (GOS) y Fructooligosacáridos (FOS)
<b>Fuente de Lípidos</b>	Aceites vegetales refinados (girasol alto oleico, soya, coco no hidrogenado, canola, girasol), aceite vegetal rico en ácido araquidónico, aceite vegetal rico en ácido docosahexaenoico.
<b>Distribución Calórica</b>	Proteínas 11,2%      Lípidos 44,4% Carbohidratos 42,7%      Fibra dietaria 1,7%
<b>Carga Estimada Renal de Solutos (mOsm/L)</b>	173*
<b>Osmolalidad (mOsm/kg de agua)</b>	380*

✓ **Condiciones médicas**

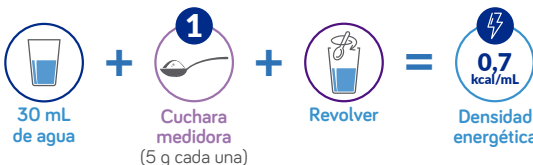
- Hiperglicemia no cetósica.

✓ **Características**

- Contiene fibra dietaria (GOS y FOS).
- Contiene ácidos grasos poliinsaturados de cadena larga (LCPS): DHA y AA.
- Con ácidos grasos esenciales: ácido linoleico y ácido alfa linoléico.

✓ **Preparación\***

- Una cuchara medidora a ras (5 g de polvo) para cada 30 mL de agua.
- Bajo recomendación del profesional de la salud.



## Información Nutricional

	Unidad	Por 100 g	Por 100 mL (15% P/V)
<b>Energía</b>	kcal	466	70
	kJ	1950	293
<b>Grasa</b>	g	23,0	3,5
Grasa Saturada	g	7,5	1,1
Grasa Monoinsaturada	g	9,4	1,4
Grasa Poliinsaturada	g	5,0	0,75
Ácido Linoleico	g	4,1	0,62
Ácido Alfa Linolénico	g	0,66	0,10
Ácido Araquidónico	g	0,14	0,02
Ácido Docosahexaenoico	g	0,07	0,01
<b>Carbohidratos</b>	g	49,8	7,5
Azúcares	g	7,3	1,1
<b>Fibra dietaria</b>	g	3,7	0,56
<b>Proteínas</b>	g	13,1	2,0
<b>Sal</b>	g	0,5	0,07
<b>Aminoácidos</b>			
L-Alanina	g	0,65	0,10
L-Arginina	g	1,15	0,17
Ácido L-Aspártico	g	1,07	0,16
L-Cistina	g	0,42	0,06
Ácido L-Glutámico	g	1,31	0,20
L-Glutamina	g	0,11	0,02
Glicina	g	0	0
L-Histidina	g	0,66	0,10
L-Isoleucina	g	1,04	0,16
L-Leucina	g	1,73	0,26
L-Lisina	g	1,18	0,18
L-Metionina	g	0,28	0,04
L-Fenilalanina	g	0,77	0,12
L-Prolina	g	1,23	0,18
L-Serina	g	0,75	0,11
L-Treonina	g	0,85	0,13
L-Triptófano	g	0,34	0,05
L-Tirosina	g	0,77	0,12
L-Valina	g	1,10	0,17
<b>Vitaminas, minerales y oligoelementos</b>			
Vitamina A	µg RE	392	58,8
Vitamina D	µg	8,7	1,3
Vitamina E	mg α-TE	4,6	0,69
Vitamina C	mg	49,0	7,4
Vitamina K	µg	37,2	5,6
Tiamina (vitamina B <sub>1</sub> )	mg	0,50	0,08
Riboflavina (vitamina B <sub>2</sub> )	mg	0,50	0,08
Niacina (vitamina B <sub>3</sub> )	mg (mg NE)	2,2 (7,9)	0,33 (1,2)
Piridoxina (vitamina B <sub>6</sub> )	mg	0,50	0,08
Ácido Fólico (vitamina B <sub>9</sub> )	µg	55,0	8,3
Cobalamina (vitamina B <sub>12</sub> )	µg	1,2	0,18
Biotina	µg	18,2	2,7
Ácido Pantoténico (vitamina B <sub>5</sub> )	mg	2,8	0,42
Sodio	mg	191	28,7
Potasio	mg	501	75,2
Cloruro	mg	355	53,3
Calcio	mg	410	61,5
Fósforo	mg	300	45
Magnesio	mg	58	8,7
Hierro	mg	8,1	1,2
Cobre	mg	0,43	0,065
Zinc	mg	5,7	0,86
Manganeso	mg	0,43	0,06
Yodo	µg	83,0	12,5
Molibdeno	µg	12,0	1,8
Selenio	µg	15,5	2,3
Cromo	µg	13,8	2,1
L-Carnitina	mg	10,0	1,5
Taurina	mg	30,0	4,5
Colina	mg	91,0	13,7
Inositol	mg	98,0	14,7